

# LUBNÉ

## ÚZEMNÍ PLÁN

URBANISTICKÁ KONCEPCE – ZÁSADY USPOŘÁDÁNÍ ÚZEMÍ  
HRANICE ÚZEMNÍCH JEDNOTEK

PROSTOROVÉ USPOŘÁDÁNÍ ÚZEMÍ v členění na současně zastavěné a zastavitelné území obce a nezastavitelné území-krajinu  
Hranice zastavěného území obce k 25.8.2008

Hranice zastavěných ploch  
Hranice přestavbových ploch

FUNKČNÍ VYUŽITÍ ÚZEMÍ

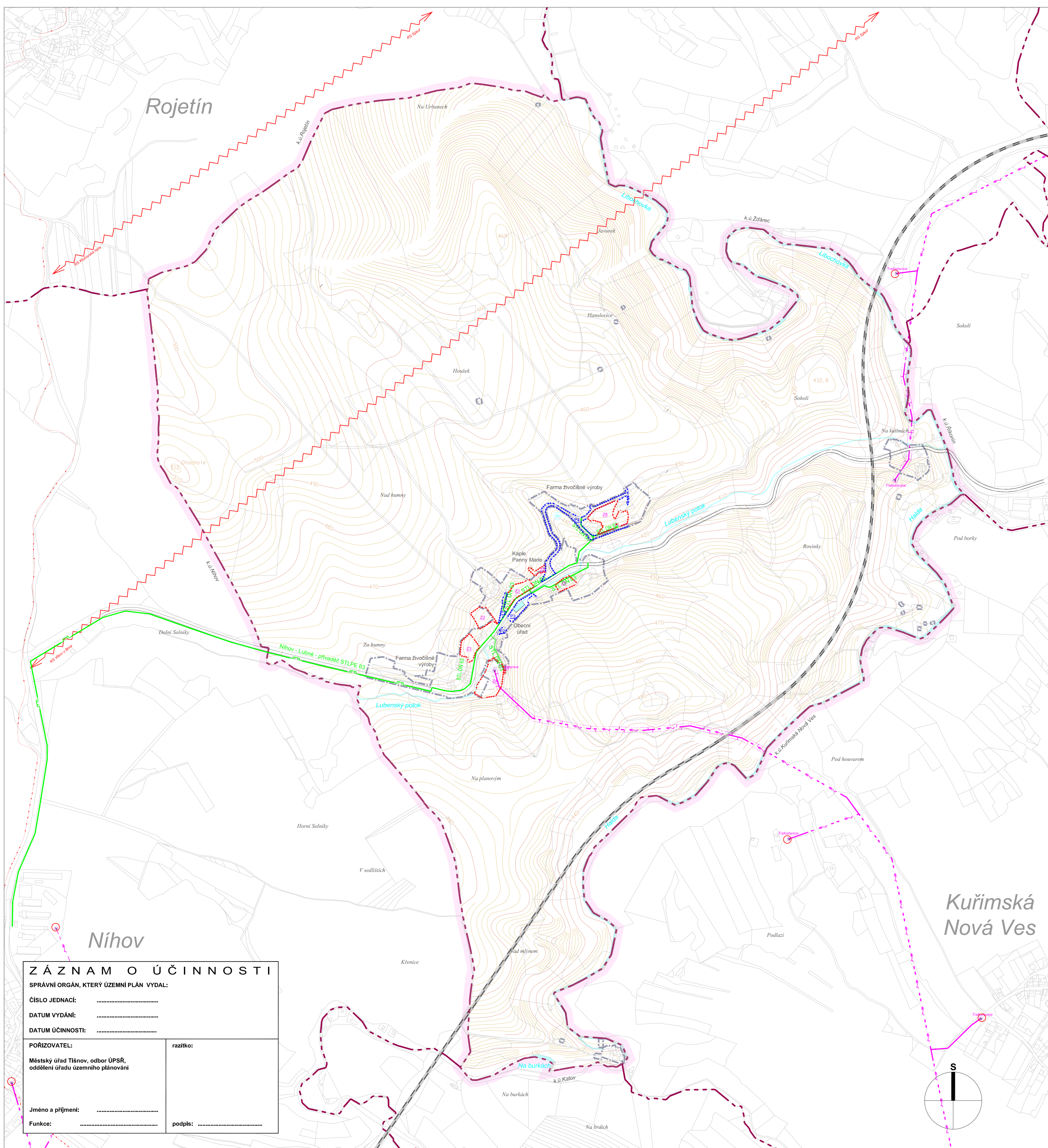
stabilizované	navržené	územní rezerva	vymezení funkce (účelu využití plochy)
			OBJEKTY bez rozlišení funkce
			PLOCHY TECHNICKÉ INFRASTRUKTURY – ENERGETICKÁ ZAŘÍZENÍ – Elektrina transformovna v objektu / transformovna sloupová
			PLOCHY TECHNICKÉ INFRASTRUKTURY – ENERGETICKÁ ZAŘÍZENÍ – Plyn
			regulační stanice
			PLOCHY VODNÍ A VODOHOSPODÁŘSKÉ Charakteristiky udáváné místo kódu: kilometrů
			PLOCHY VODNÍ A VODOHOSPODÁŘSKÉ – zatrubněná část vodního toku

TRASY INŽENÝRSKÝCH SÍTÍ  
funkce TRASY (účelu využití) a objektů a zařízení souvisejících s funkcí

stabilizované	navržené	územní rezerva	vymezení funkce (účelu využití plochy)
			TRASA VZDUŠNÉHO VEDENÍ VN transformovna sloupová
			PLYNOVOD STL PODZEMNÍ
			TRASA KABELU DÁLKOVÉHO VE VÝKOPU
			SPOJĚ, RADIOKOMUNIKACE RADIORELEOVÁ TRASA

LIMITY VYUŽITÍ ÚZEMÍ

	OSTATNÍ OCHRANNÁ PÁSMA – stavba nebo zařízení pro kterou je ochranné pásmo stanoveno je určena jmenovitě
	OCHRANNÉ PÁSMO FLEKTRO VEDENÍ VN A TRAFOSTANICE
	MOSTY A MOSTNÍ KONSTRUKCE
	SOCHY, SAKRÁLNÍ UMĚLECKÉ PAMÁTKY A KAPLE
	PRAMEN



Z Á Z N A M O Ú Č I N N O S T I	
SPRAVNÍ ORGÁN, KTERÝ ÚZEMNÍ PLÁN VYDAL:	
ČÍSLO JEDNACÍ:	.....
DATUM VYDÁNÍ:	.....
DATUM ÚČINNOSTI:	.....
POŘIZOVATEL:	razítko:
Městský úřad Tlšov, odbor ÚPSŘ, oddělení úřadu územního plánování	
Jméno a příjmení:	.....
Funkce:	.....
podpis:	.....

100m 200m 500m 300m 1000m		Číslo paré
HLAVNÍ PROJEKTANT: Ing. arch. Alexander Běhal, Hoblíkova 575/39, 613 00 Brno; tel: +420 604 602 728	ZODPOVĚDNÝ PROJEKTANT: Ing. arch. Aleš Fiala	Ing. arch. Alexander Běhal architekt v Brně ateliér: Hoblíkova 39 613 00 Brno
OBJEDNAVATEL: OBEC LUBNÉ	AKCE: ÚZEMNÍ PLÁN LUBNÉ	
NAZEV VÝKRESU: HLAVNÍ VÝKRES - koncepce energetiky a spojů	STUPEŇ: ÚPD	DATUM: ZÁŘÍ 2009
MĚŘÍTKO: 1:5 000	Č. VÝKRESU: A-5	