

LUBNÉ

ÚZEMNÍ PLÁN

URBANISTICKÁ KONCEPCE – ZÁSADY USPOŘÁDÁNÍ ÚZEMÍ
HRANICE ÚZEMNÍCH JEDNOTEK

- Hranice řešeného území (hranice katastrálního území)
- PROSTOROVÉ USPOŘÁDÁNÍ ÚZEMÍ v členění na současně zastavěné a zastavitelné území obce a nezastavitelné území-krajinu
- Hranice zastavěného území obce k 25.8.2008
- Hranice zastavitelných ploch
- Hranice přestavbových ploch

FUNKČNÍ VYUŽITÍ ÚZEMÍ

- | stabilizované | navržené | územní rezerva | vymezení funkce (číslo využití plochy) |
|---------------|----------|----------------|---|
| | | | PLOCHY REKREACE |
| | | | PLOCHY OBČANSKÉHO VYBAVENÍ |
| | | | PLOCHY OBČANSKÉHO VYBAVENÍ – tělovýchovná a sportovní zařízení |
| | | | PLOCHY VEŘEJNÝCH PROSTRANSTVÍ – Ostatní veřejné přístupné plochy |
| | | | PLOCHY VEŘEJNÝCH PROSTRANSTVÍ – Komunikace funkční skupiny C – obsluhné komunikace v zástavbě |
| | | | PLOCHY VEŘEJNÝCH PROSTRANSTVÍ – ZELENÍ SIDELNÍ |
| | | | PLOCHY SMÍŠENÉ OBYTNÉ – venkovské |
| | | | PLOCHY DOPRAVNÍ INFRASTRUKTURY – silniční H – Hromadná a osobní doprava včetně technického zázemí G – Plochy garáží |
| | | | PLOCHY DOPRAVNÍ INFRASTRUKTURY – drážní |
| | | | PLOCHY TECHNICKÉ INFRASTRUKTURY – VODARENSKÁ ZAŘÍZENÍ |
| | | | PLOCHY TECHNICKÉ INFRASTRUKTURY – KANALIZAČNÍ ZAŘÍZENÍ čs – čerpací stanice odpadních vod |
| | | | PLOCHY TECHNICKÉ INFRASTRUKTURY – ENERGETICKÁ ZAŘÍZENÍ – Elektřina |
| | | | transformační sloupová |
| | | | PLOCHY TECHNICKÉ INFRASTRUKTURY – ENERGETICKÁ ZAŘÍZENÍ – Plyn |
| | | | PLOCHY VÝROBY A SKLADOVÁNÍ – zemědělská výroba Charakteristiky udávány za kódem: směrně – počet pracovníků |
| | | | PLOCHY VODNÍ A VODOHOSPODÁŘSKÉ Charakteristiky udávány místem kódů: kilometrů |
| | | | PLOCHY VODNÍ A VODOHOSPODÁŘSKÉ – zadržovací nádrž vodního toku |
| | | | PLOCHY ZEMĚDĚLSKÉ Charakteristiky udávány u kódů: ř – orná S – vinice a zahrada Q – sad II – trvalý travní porost |
| | | | PLOCHY ZEMĚDĚLSKÉ – Hospodářské komunikace |
| | | | PLOCHY LESNÍ |
| | | | PLOCHY SMÍŠENÉHO NEZASTAVĚNÉHO ÚZEMÍ z – zemědělská l – lesní |

TRASY INŽENÝRSKÝCH SÍTÍ

- funkce TRASY (účelu využití) a objektů a zařízení souvisejících s funkcí
- stabilizované / navržené
 - VODNÍ HOSPODÁŘSTVÍ
 - KANALIZACE SPLAŠKOVÁ (navržená kanalizační oddělná)
 - KANALIZACE DEŠŤOVÁ (navržená kanalizační oddělná)
 - VODOVOD PÍTNÝ
 - ENERGETIKA
 - TRASA VZDUŠNÉHO VEDENÍ VN
 - Transformační sloupová
 - PLYNOVOD STL PODZEMNÍ

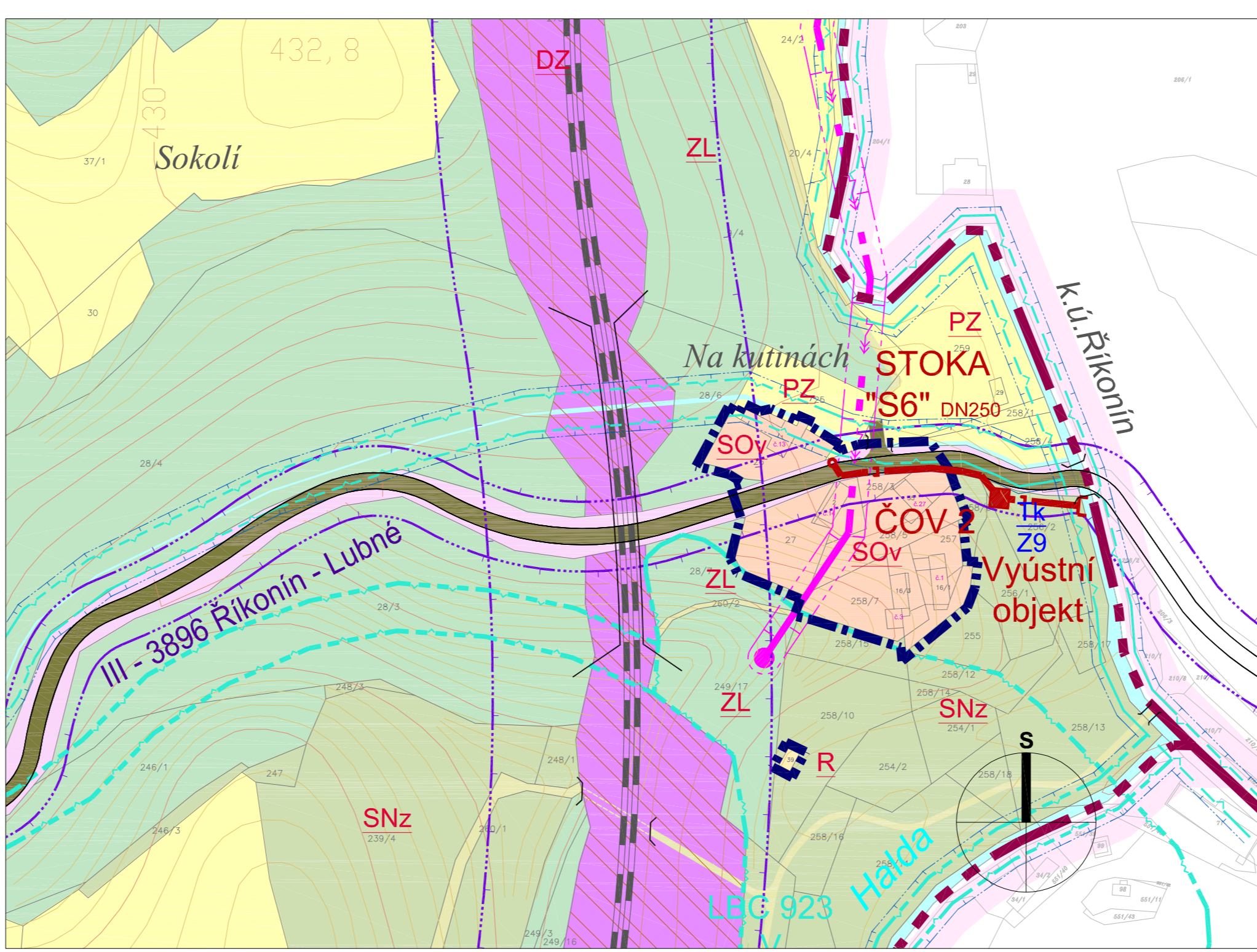
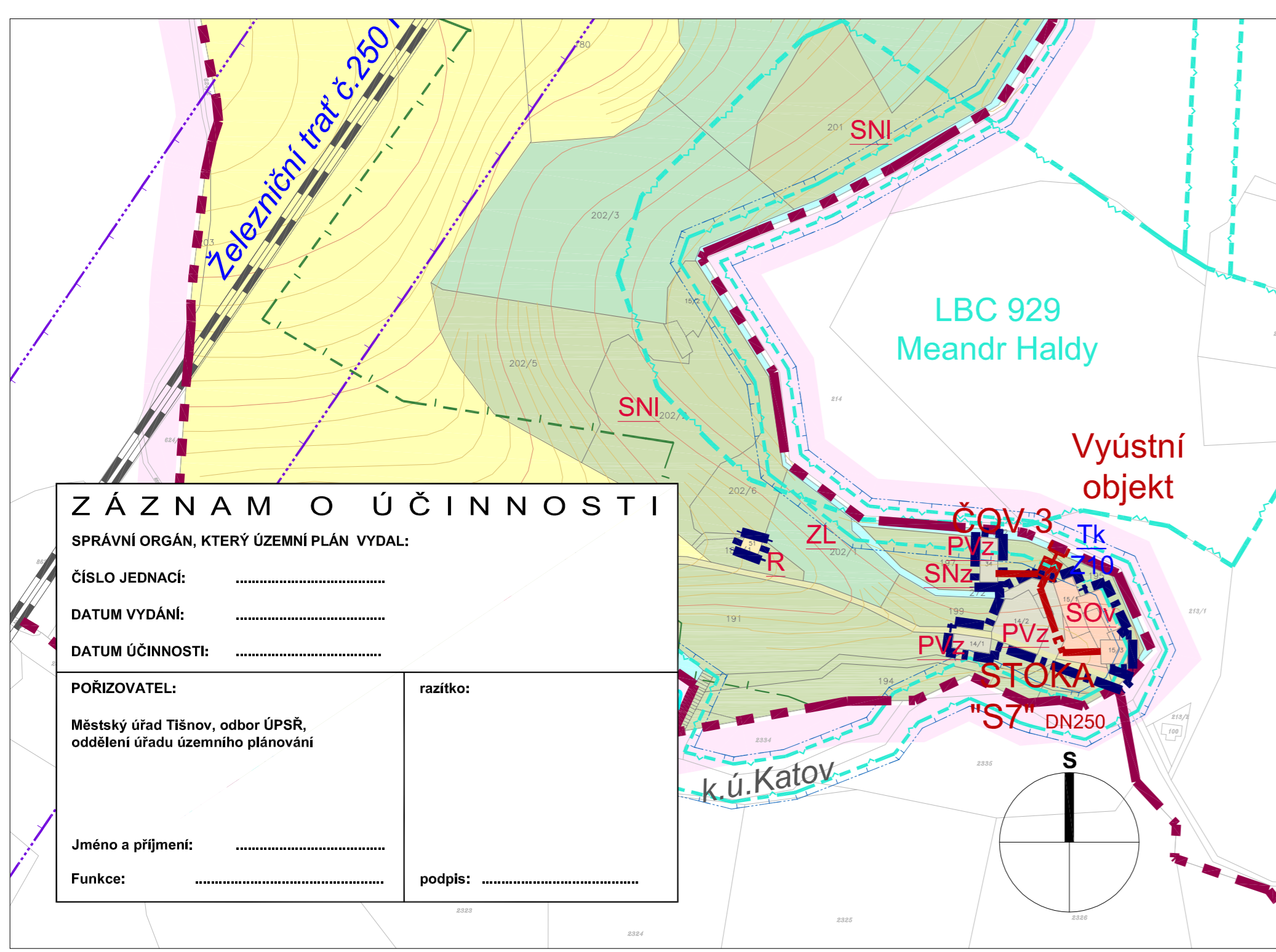
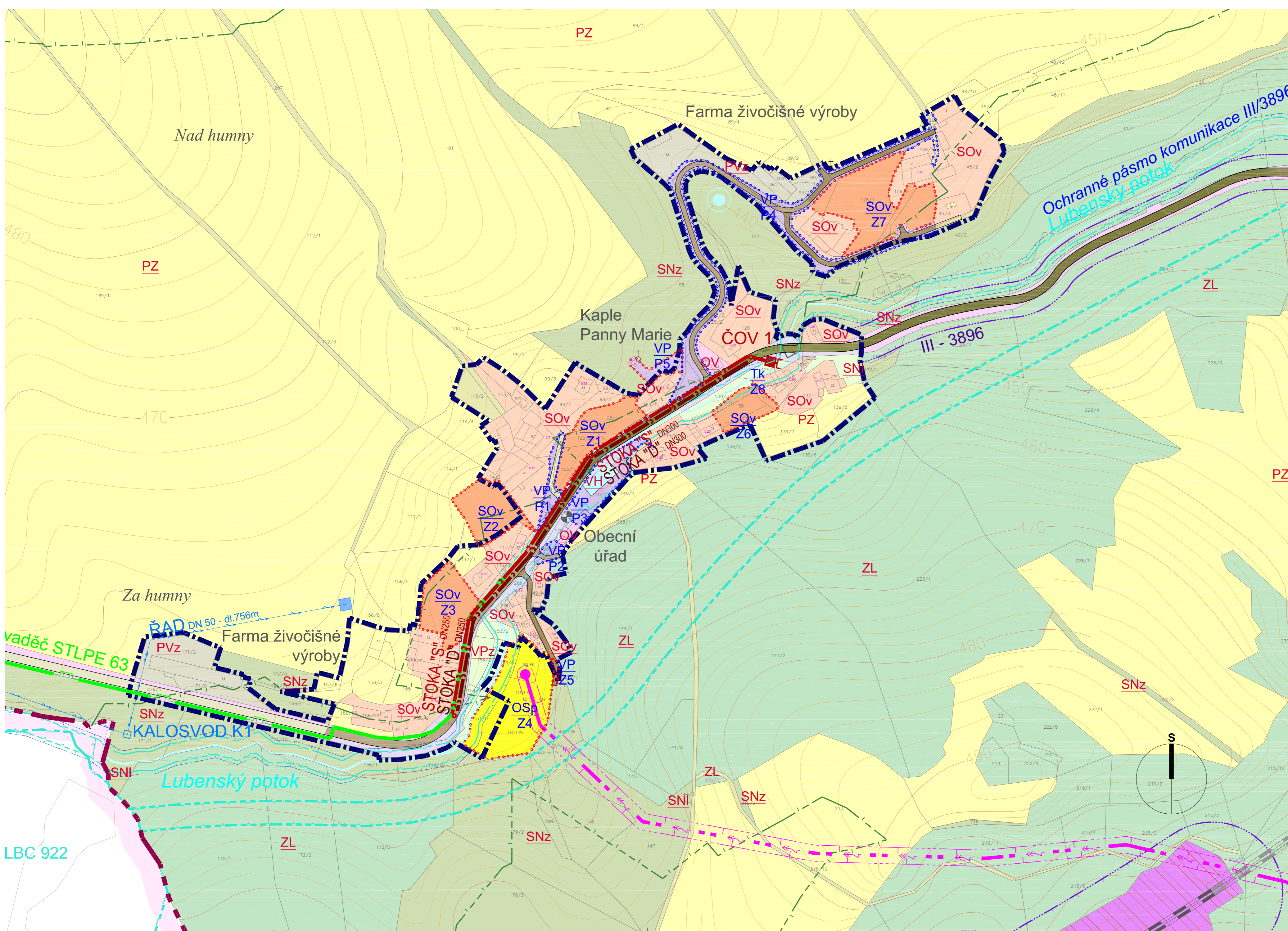
SPOLJE, RADIOKOMUNIKACE

- RADIORELEVÁ TRASA
- Cyklistické trasy
- Zastávky autobusu
- MOSTY A MOSTNÍ KONSTRUKCE
- SOCHY, SAKRÁLNÍ UMĚLECKÉ PAMÁTKY A KAPLE

LIMITY VYUŽITÍ ÚZEMÍ

- OCHRANNÁ PÁSMA DOPRAVNÍCH STAVEB – dopravní stavba pro kterou je vyznačeno ochranné pásmo je určena jmenovitě
- OSTATNÍ OCHRANNÁ PÁSMA – stavba nebo zařízení pro kterou je ochranné pásmo stanoveno je určena jmenovitě
- FRAMEN / VODNÍ ZDROJ
- OCHRANNÉ PÁSMA ELEKTRO VEDENÍ VN A TRAFOSTANICE
- OCHRANNÉ PÁSMA VODNÍHO TOKU A NÁDRŽE
- ÚSES BOKOPROJEKTOVÁNÍ – zř.k.114/1992 Sb., o ochraně přírody a krajiny
- ÚSES BIOCENTRUM LOKÁLNÍ – zř.k. 114/1992 Sb., o ochraně přírody a krajiny (směrně)
- OCHRANNÉ PÁSMA LESA (50m)

| | | |
|---|-------------|--|
| HLAVNÍ PROJEKTANT: Ing. arch. Alexander Běhal, Hoblíkova 575/39, 613 00 Brno; tel: +420 604 602 728 | | Číslo poručí |
| ZODPOVĚDNÝ PROJEKTANT: Ing. arch. Aleš Fiala | | |
| OBJEDNAVATEL: OBEC LUBNÉ | | Ing. arch. Alexander Běhal architekt v Brně atelier: Hoblíkova 39 613 00 Brno |
| AKCE: ÚZEMNÍ PLÁN LUBNÉ | | |
| NAZEV VÝKRESU: KOORDINAČNÍ VÝKRES | STUPĚŇ: ÚPD | DATUM: ZÁŘÍ 2009 |
| MĚŘÍTKO: 1:2 000 | | Č. VÝKRESU: B-1a |



Z Á Z N A M O Ú Č I N N O S T I

SPRÁVNÍ ORGÁN, KTERÝ ÚZEMNÍ PLÁN VYDAL:

ČÍSLO JEDNACÍ:

DATUM VYDÁNÍ:

DATUM ÚČINNOSTI:

POŘIZOVATEL: Městský úřad Tlšnov, odbor ÚPSŘ, oddělení úřadu územního plánování

razítko:

Jméno a příjmení:

Funkce:

podpis: