

LUBNÉ

ÚZEMNÍ PLÁN

URBANISTICKÁ KONCEPCE – ZÁSADY USPOŘÁDÁNÍ ÚZEMÍ
HRANICE ÚZEMNÍCH JEDNOTEK

PROSTOROVÉ USPOŘÁDÁNÍ ÚZEMÍ v členění na současně zastavěné a zastavitelné území obce a nezastavitelné území-krajinu
Hranice zastavěného území obce k 25.8.2008

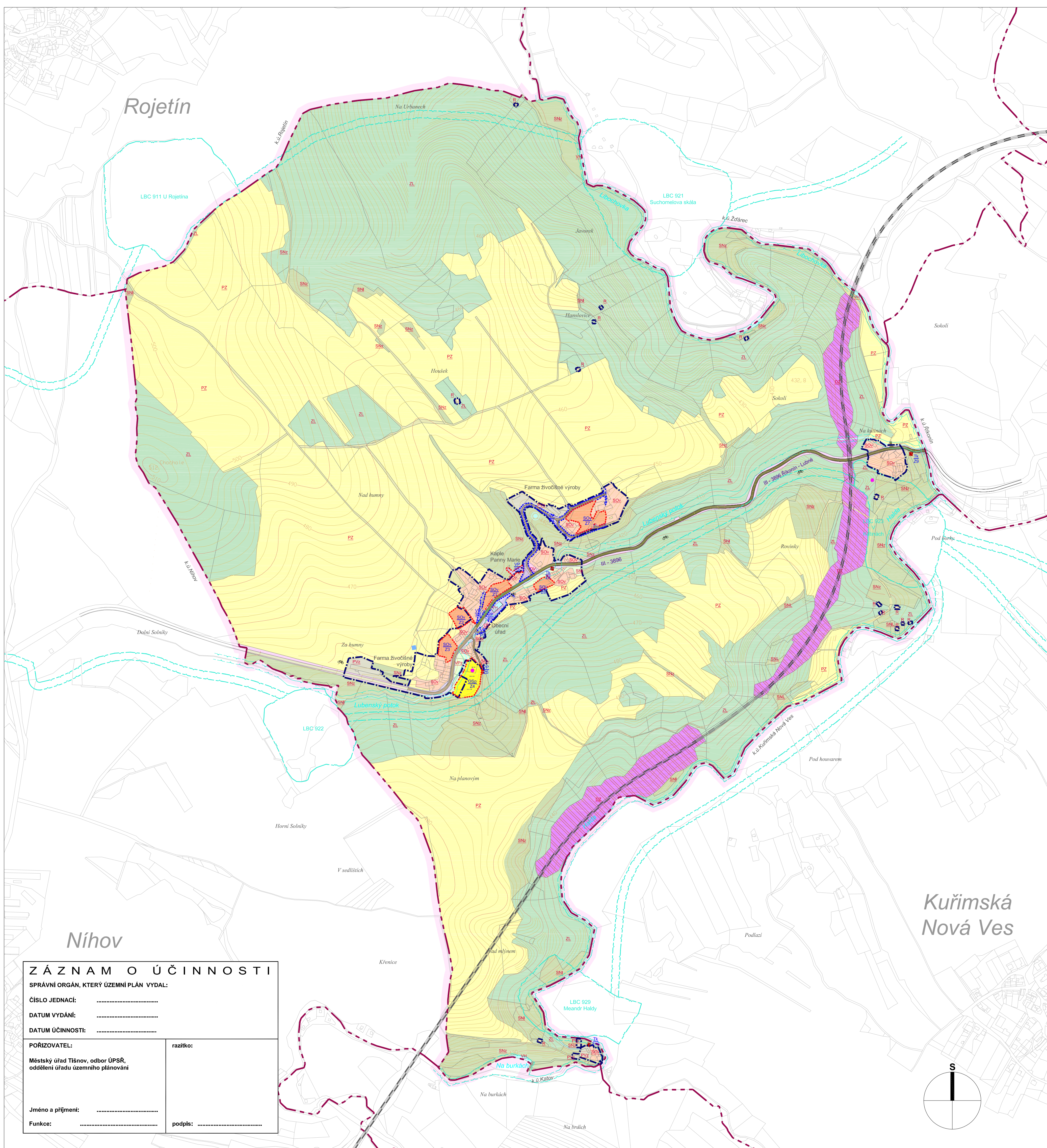
Hranice zastavitelných ploch
Hranice přestavbových ploch

FUNKČNÍ VYUŽITÍ ÚZEMÍ

stabilizované naurčené územní rezerva vymezení funkce (číslo využití plochy)

- R PLOCHY REKREACE
- OV PLOCHY OBČANSKÉHO VYBAVENÍ
- OSp PLOCHY OBČANSKÉHO VYBAVENÍ – tělovýchovná a sportovní zařízení
- VP VP PLOCHY VEŘEJNÝCH PROSTRANSTVÍ – Ostatní veřejné přístupné plochy
- PLOCHY VEŘEJNÝCH PROSTRANSTVÍ – Komunikace funkční skupiny C – obsluhné komunikace v zástavbě
- VPz PLOCHY VEŘEJNÝCH PROSTRANSTVÍ – ZELENÍ SIDELNI
- SOv SOv PLOCHY SMÍŠENÉ OBYTNÉ – venkovské
- Dx PLOCHY DOPRAVNÍ INFRASTRUKTURY – silniční
H – hraničnou a osobní dopravu včetně technického zázemí
G – Plochy garáží
- Dz PLOCHY DOPRAVNÍ INFRASTRUKTURY – drážní
- Tv PLOCHY TECHNICKÉ INFRASTRUKTURY – VODÁRENSKÁ ZAŘIZENÍ
- Tk Tk PLOCHY TECHNICKÉ INFRASTRUKTURY – KANALIZAČNÍ ZAŘIZENÍ
- čs čs čerpač. stanice odpadních vod
- Te PLOCHY TECHNICKÉ INFRASTRUKTURY – ENERGETICKÁ ZAŘIZENÍ – Elektrárna
- Tr Tr transformovna v objektu / transformovna sloupová
- PVz PLOCHY VÝROBY A SKLADOVÁNÍ – zemědělská výroba
Charakteristiky udávané za kódem: směr – počet pracovníků
- VH PLOCHY VODNÍ A VODOHOSPODÁŘSKÉ
- PLOCHY VODNÍ A VODOHOSPODÁŘSKÉ – zatrubněná část vodního toku
- PZ PLOCHY ZEMĚDĚLSKÉ
Charakteristiky udávané místo kódu:
Ø – orná S – vinice □ – zahrada ○ – sad || – trvalý travní porost
- PLOCHY ZEMĚDĚLSKÉ – Hospodářské komunikace
- ZL PLOCHY LESNÍ
- SNx PLOCHY SMÍŠENÉHO NEZASTAVĚNÉHO ÚZEMÍ
z – zemědělská
l – lesní
- Cyklistické trasy
- MOSTY A MOSTNÍ KONSTRUKCE
- SOCHY, SAKRÁLNÍ UMĚLECKÉ PAMÁTKY A KAPLE
- PRAMEN / VODNÍ ZDROJ

LIMITY VYUŽITÍ ÚZEMÍ
ÚSES, BIOKORIDOR LOKÁLNÍ – zř.č.114/1992 Sb., o ochraně přírody a krajiny
ÚSES, BIOCENTRUM LOKÁLNÍ – zř.č. 114/1992 Sb., o ochraně přírody a krajiny (směrné)



ZÁZNAM O ÚČINNOSTI

SPRAVNÍ ORGÁN, KTERÝ ÚZEMNÍ PLÁN VYDAL:

ČÍSLO JEDNACÍ:

DATUM VYDÁNÍ:

DATUM ÚČINNOSTI:

POŘIZOVATEL:	razítko:
Městský úřad Tlšnov, odbor ÚPSŘ, oddělení úřadu územního plánování	
Jméno a příjmení:	podpis:
Funkce:	

HLAVNÍ PROJEKTANT: Ing. arch. Alexander Běhal, Hoblíkova 575/39, 613 00 Brno; tel: +420 604 602 728 ZODPOVĚDNÝ PROJEKTANT: Ing. arch. Aleš Fiala OBJEDNAVATEL: OBEC LUBNÉ AKCE: ÚZEMNÍ PLÁN LUBNÉ	Ing. arch. Alexander Běhal architekt v Brně ateliér: Hoblíkova 39 613 00 Brno
NÁZEV VÝKRESU: HLAVNÍ VÝKRES	STUPEŇ: ÚPD DATUM: ZÁŘÍ 2009 MĚŘÍTKO: 1:5 000 Č. VÝKRESU: A-2